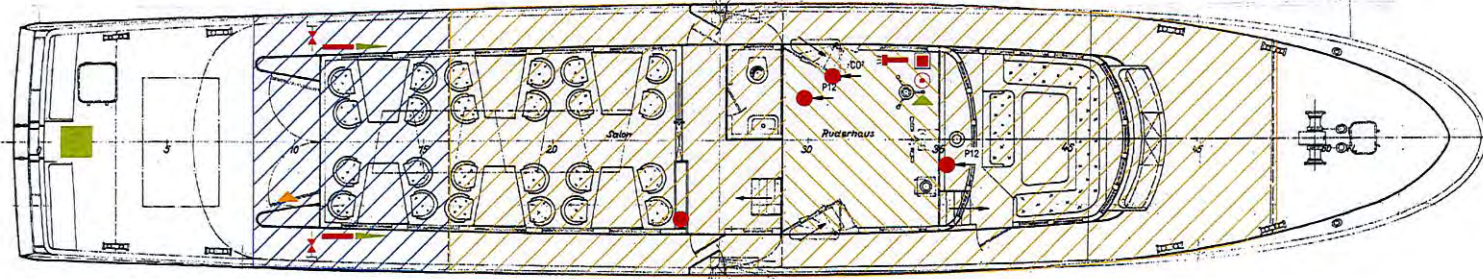


Legende

- Trennfläche Ty A
 - Trennfläche Typ B aus nichtbrennbaren Werkstoff
 - Notausgang
 - ⬇ Feuerlöschpumpe 10 m³/h, 30 m WS
 - ⬆ Not - Feuerlöschpumpe 6 m³/h, 20 m WS
 - ⌞ Feuerlöschventil mit C - Kupplung
 - ▲ Fernbedienstelle zum Schließen der Treiböltanks
 - ▲ Fernbedienstelle Maschinenraumlüfter
 - Absperorgan Maschinenraumlüfter
 - C - Druckschlauch
 - Vollstrahlrohr
 - selbsttätiger Feuermelder (Maschinenraum)
 - Alarmgeber
 - ⌞ explosionsgeschützte Handlampe
 - ▲ Fernbedienstelle für Feuerlöschpumpe
 - ⌞ Schaltorgan mit Warnsignal für CO² - Löschanlage
 - CO² Löscher für FT - Anlage Brücke
 - Trocken - Handfeuerlöschers A, B, C, E
- | | |
|-----|------------|
| P6 | 12 Löscher |
| P12 | 2 Löscher |
| P50 | 1 Löscher |
| CO² | 1 Löscher |

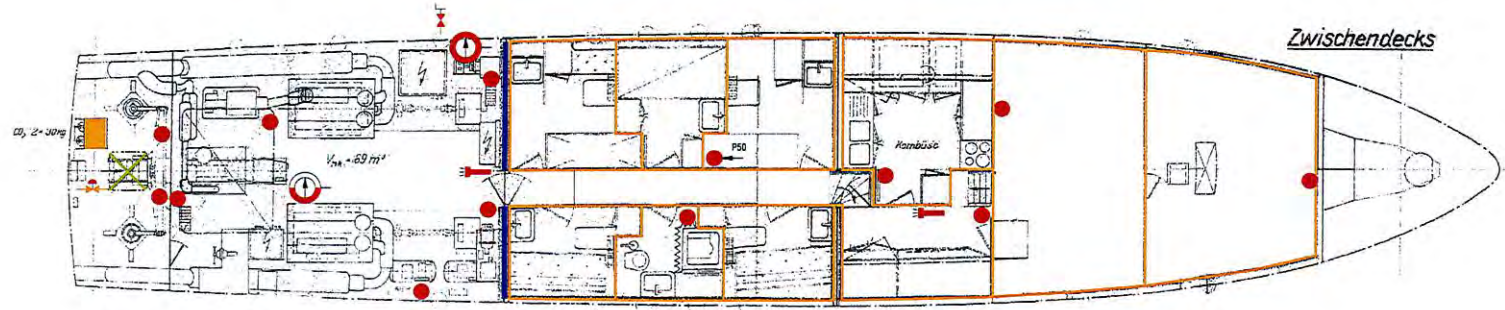
Hauptdeck



Hauptabmessungen

Länge über alles	28,50 m
Länge zwischen den Loten	25,50 m
Breite über alles	5,63 m
Breite auf Spanten	5,30 m
Seitenhöhe	3,20 m
Tiefe	1,60 m
Motorleistung	2 x 235 PS
Geschwindigkeit	ca. 12 kn

Zwischendecks



Alle Maße, Objekte vor Ort überprüfen